

# Mecalac

AS9000tele



D

# Mecalac



**AS 900** *tele*





MECALAC entwickelt und produziert seit Jahrzehnten am Standort Büdelsdorf im Norden Deutschlands qualitativ hochwertige und innovative Radlader.

Mit unseren Knickladern, vierradgelenkten Frontladern und vierradgelenkten Schwenkladern sind wir der einzige Hersteller, der alle Konzepte für kompakte Radlader anbietet. Bei uns können Sie die für Ihren Einsatz optimale Lösung wählen.

Der weltweit einzigartige MECALAC AS 900tele überzeugt durch seine enorme Reichweite und Ladehöhe sowie dem breiten Einsatzspektrum. Vielfältige Anbaugeräte machen ihn zum unverzichtbaren, ganzjährig einsetzbaren Arbeitsgerät, insbesondere im kommunalen Bereich.

# UNSERE ERFAHRUNG FÜR IHRE BAUSTELLE AS 900TELE

## DEN TÄGLICHEN BAUSTELLENPROZESS SCHNELL UND EFFIZIENT ERLEDIGEN - DAFÜR STEHEN MECALAC SCHWENKLADER

Die vierradgelenkten MECALAC Schwenklader mit dem verwindungsarmen Starrrahmen zeichnen sich durch höchste Standsicherheit, maximale Wendigkeit und hohe Baustelleneffizienz aus. Mit ihnen können die Abläufe auf der Baustelle schneller und damit produktiver gestaltet werden. Gleichzeitiges Fahren, Teleskopieren, Lenken und Schwenken im täglichen Lade-Einsatz ist der Schlüssel zu Ihrer Produktivität.

Vielseitiger Einsatz, Wartungsfreundlichkeit und langlebige Komponenten sind der Garant für die hohe Rentabilität und das Markenzeichen der MECALAC Schwenklader.

## INHALT

+



### 6 ALLE VORTEILE AUF EINEN BLICK



### 8 MECALAC TELESKOPARM





## 10 MECALAC FOUR WHEEL STEERING



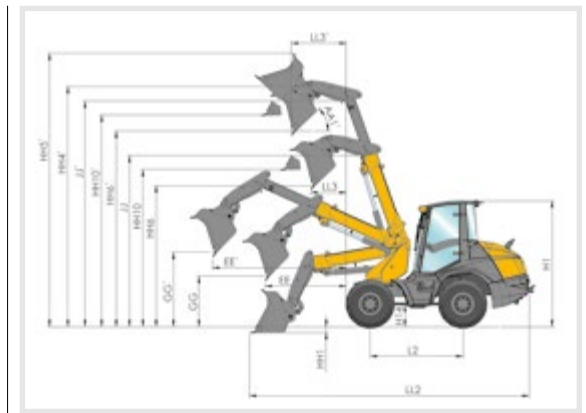
## 12 MECALAC PANORAMA CAB



## 14 KOMMUNALE ARBEIT



## 16 TECHNISCHE DATEN



# ALLE VORTEILE AUF EINEN BLICK

## MIT DEM AS 900TELE DEN ARBEITSPROZESS FEST IM GRIFF

MECALAC Schwenklader sind kompakt, vielseitig, komfortabel, sicher und extrem leistungsfähig. Durch ihre höhere Wirtschaftlichkeit und dank des innovativen Schwenkprinzips haben sie die Position der Marktführerschaft bei Schwenkladern dauerhaft gehalten und bauen diese weiter aus.

Der AS 900tele verbindet die Vorteile eines Teleradladers und eines Schwenkladers in einer Maschine. Durch die enorme Hubhöhe und Reichweite kann das Gerät noch wirtschaftlicher eingesetzt werden. Damit können Sie Ihre täglichen Arbeiten schnell, sicher, präzise und ohne Kompromisse erledigen.

- GROSSKABINE MIT 2 TÜREN FÜR BEIDSEITIGEN EIN- UND AUSSTIEG
- STARRRAHMEN
- VIERRADLENKUNG FÜR MAX. STANDSICHERHEIT UND BESTE WENDIGKEIT
- LASTABHÄNGIGE ACHSABSTÜTZUNG
- SPIELFREIES KETTENSCHWENKWERK MIT KONSTANTER SCHWENKGESCHWINDIGKEIT
- TELESKOPARM MIT Z-KINEMATIK FÜR EXAKTE PARALLELFÜHRUNG
- ELEKTROHYDRAULISCHER SCHNELLWECHSLER
- OPTIMAL ZUGÄNGLICHE WARTUNGSPUNKTE
- VIELFÄLTIGES ANBAUGERÄTEPROGRAMM









**STARK!**

**MECALAC TELESKOPARM**





# TELES- KOPIE- REN

LEISTUNGSSTARK

## HUBHÖHE & REICHWEITE

Der von MECALAC konzipierte Teleskoparm ist verwindungssteif und sichtoptimiert konstruiert worden. Der Arbeitsbereich wird durch die Schwenkfunktion auf 180° Arbeitswinkel erweitert. Das Schaufelvolumen reicht von 0,7 bis 1,2 m<sup>3</sup>.

Bei einer maximalen Hubhöhe mit Palettengabel von 4,72 m, einer maximalen Reichweite von 3,50 m und einer maximalen Nutzlast auf Gabel von 2135 kg können Sie auch sehr anspruchsvolle Arbeiten sicher und problemlos bewerkstelligen.

Das spielfreie Kettenschwenkwerk arbeitet mit konstanter Schwenkgeschwindigkeit und ermöglicht dadurch einfaches, effizientes und zielgenaues Arbeiten für maximale Produktivität.







# STANDSICHER PERFEKT IM EINSATZ



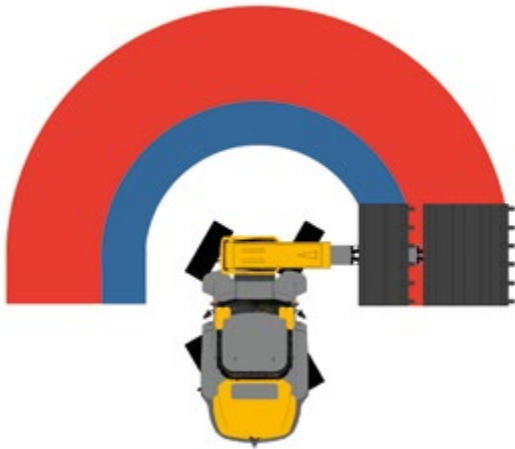
## KOMPAKT & WENDIG

Der AS 900tele ist der weltweit einzige vierrad-gelenkte Teleskop-Schwenklader.

Der äußerst robuste Starrrahmen mit Vierradlenkung ergibt max. Standsicherheit für max. Leistung, denn die Aufstandsfläche bleibt beim Lenken immer gleich. Ein Wendekreis von nur 3,71 m über Heck garantiert größtmögliche Beweglichkeit selbst auf engsten Baustellen.

In Kombination mit dem 180° schwenkbaren Teleskoparm entsteht die bekannte Wendigkeit und Flexibilität der Maschine, mit der jede Aufgabe schnell und effizient erledigt werden kann. Es ist das Zusammenspiel unserer MECALAC Technologien, die unsere Maschine auszeichnet und bis heute so erfolgreich macht.

Flexibilität. Leistung. Sicherheit.



**MECALAC  
FOUR WHEEL  
STEERING**







# GROSSZÜGIG

## ÜBERSICHT & KOMFORT

### MECALAC PANORAMA CAB

Die geräumige Kabine mit den ergonomisch angeordneten Bedienelementen bietet einen angenehmen Arbeitsplatz für den Dauereinsatz. Große, getönte Glasscheiben sorgen für eine exzellente Rundumsicht. Diese wird durch zwei große, klappbare Außenrückspiegel optimiert. Optional können die Spiegel sogar beheizt werden. Das Panoramadach ermöglicht eine ausgezeichnete Sicht nach oben, zum Beispiel beim Beladen. So haben Sie den Teleskoparm und den Arbeitsbereich immer im Blick.





## KOMFORTABEL UND ERGONOMISCH



## IHR ARBEITSPLATZ

Ein mehrfach verstellbarer Komfortsitz, praktische Ablageflächen, reichlich Stauraum und eine leistungsfähige 3-stufige Lüftungs- und Heizungsanlage machen die tägliche Arbeit zum Vergnügen. Die großen Front- und Heckscheiben werden durch eine Waschanlage auch bei schlechtem Wetter sauber gehalten. Gerade im Winter ist eine gute Sicht besonders wichtig. Deshalb ist der AS 900tele mit einer beheizbaren Heckscheibe ausgestattet. Aufgrund der geraden und einteiligen Bodenmatte ist auch eine einfache und schnelle Reinigung garantiert. Individuelle Wünsche zur Innenausstattung können aufgrund zahlreicher Ausstattungsvarianten berücksichtigt werden.







**VIELSEITIG**  
**LEISTUNG IN JEDEM BEREICH**

**AS900** tele





# DER AS 900TELE BEI KOMMUNALER GANZJAHRES-ARBEIT

Die vielseitigen Aufgaben von Kommunen, Straßenmeistereien, GaLaBau- und Bauunternehmen erfordern eine Maschine, die ebenso vielseitig einsetzbar ist. Ob beim Kehren im Sommer oder Schneeräumen und Streuen im Winter: der AS 900tele sorgt stets für saubere Flächen. Auch der Einsatz mit dem Profi-Mulcher ist eine effiziente Variante für den kommunalen Bereich. So können Bankette oder Büsche am Fahrbahnrand schnell und einfach gepflegt werden.



In Übereinstimmung mit DIN EN 280:2001+A2:2009

## FÜR JEDE ARBEIT DAS RICHTIGE WERKZEUG



**AS 900TELE**

EINSATZGEWICHT:	7.250 KG
MOTORLEISTUNG:	55 KW / 75 PS
SCHAUFELVOLUMEN:	0,70 – 1,20 m <sup>3</sup>

- STARRRAHMEN FÜR MAXIMALE STANDSICHERHEIT
- VIERRADLENKUNG MIT LENKUNGSJUSTIERUNG FÜR MINIMALE WENDERADIEN
- SPIELFREIES 180° KETTENSCHWENKWERK
- Z-KINEMATIK TELESKOPAUSLEGER
- ELEKTRISCH GESICHERTE, HYDRAULISCH BETÄTIGTE SCHNELLWECHSELVORRICHTUNG
- LEISTUNGSGEREGLTER, KRAFTVOLLER HYDROSTATISCHER ALLRAD-ANTRIEB
- PLANETENACHSEN MIT SELBSTSPERRDIFFERENZIAL VORN
- NASSE WARTUNGSARME LAMELLENBREMSEN
- GROSSZÜGIGE ROPS-/FOPS-PANORAMA-KOMFORTKABINE
- SERVOSTEUERUNG FÜR ARBEITSHYDRAULIK
- VIELFÄLTIGES ANBAUGERÄTEPROGRAMM

**MOTOR**

Geräuscharmer, wassergekühlter Deutz TCD 2.9 L4 Turbo-Dieselmotor. Common Rail Einspritzsystem, Ladeluftkühlung, gekühlte externe Abgasrückführung und Dieseloxidationskatalysator (DOC). Keine Regeneration nötig.	•
Leistung netto bei nach ISO 14396	2.600 min <sup>-1</sup> 75 PS / 55 kW
Max. Drehmoment bei: nach ISO 14396	1.600 min <sup>-1</sup> 300 Nm
Ansaugluftfilter: 2 Stufen-Trockenluftfilter mit Sicherheitspatrone	•
Elektrische Anlage: Nennspannung: Batterie: Lichtmaschine:	12 Volt 95 Ah 120 A

**ANTRIEB**

Hydrostatisch, leistungsgeregelter Fahrtrieb, 2 Schaltstufen mit jeweils maximaler Schubkraft, unter Last schaltbar, Multifunktionshebelbetätigung (Joystick) für die Steuerung des Fahrtriebes und der Arbeitshydraulik	•
Achsen: Planetenachsen mit Vierradlenkung für größte Wendigkeit, Hinterachse pendelnd aufgehängt mit lastabhängiger Abstützung	•
Differenzialsperre: automatisch wirkendes Selbstsperrdifferenzial in der Vorderachse	•
Bereifung: Reifengröße wahlweise:	16/70-20 405/70 R20
Geschwindigkeiten: Hauptstufe: Arbeitsstufe:	0-20 km/h 0-5 km/h
Pendelung: max. Pendelweg	+/- 10°

**BREMSANLAGE**

Betriebsbremse:	
1. hydrostatische Inch-Bremse	•
2. hydraulisch betätigte, servounterstützte nasse Lamellenbremsen in der Vorderachse, auf alle 4 Räder wirkend	•
Feststellbremse:	
hydraulisch betätigte Federspeicherbremse, auf alle 4 Räder wirkend	•

**LENKUNG**

Hydrostatische Vierradlenkung mit 3 Lenkarten inkl. Lenkungsjustierung: Vierrad-, Hinterachs- und Hundeganglenkung	•
max. Lenkeinschlag	+/- 35°
Wenderadius über Heck:	3.710 mm

**HYDRAULIKANLAGE**

Zweikreisssystem mit Zahnradpumpen	
1. Kreis Arbeitshydraulik (Heben/Senken, Kippen, Teleskopieren, Schnell- wechsler, sowie Lenkung über Prioritätsventil; dreifach Steuerventil mit Primär- und Sekundärabsicherung	•
Leistung max. bei 2.600 min <sup>-1</sup> :	84 l/min und 240 bar
2. Kreis (Schwenken) Einfachsteuerventil mit Primär- u. Sekundärabsicherung	•
Leistung max. bei 2.600 min <sup>-1</sup> :	35 l/min und 220 bar
Schwimmstellung für Hubzylinder	
Zylinder: 1 x Hubzylinder	•
1 x Kippzylinder	•
2 x Schwenkzylinder	•
1x Teleskopzylinder	•

**LEISTUNGSDATEN**

Schaufelstellung:	
Ankippwinkel	45°
Auskippwinkel oben	45°
Hubkraft:	3.700 daN
Reißkraft:	4.800 daN
Schubkraft:	4.500 daN
Kipplast einteleskopiert:	
Standardschaufel, max. gelenkt, frontal	2.950 kg
Standardschaufel, max. gelenkt, max. verschwenkt	2.320 kg
Nutzlast einteleskopiert:	
Gabel, max. gelenkt, frontal, ebenes Gelände	2.135 kg
Kipplast nach ISO 14397; Nutzlast nach EN 474-3	

**FÜLLUNGEN**

Motor mit Filter	ca. 8,0 l
Kraftstofftank	ca. 130,0 l
Vorderachse insgesamt	ca. 11,0 l
Hinterachse mit Getriebe	ca. 12,0 l
Hydraulikanlage inklusive Tank	ca. 134,0 l

**AUFBAU**

Einteiliger Starrrahmen mit Hinterachsabstützung für maximale Standsicherheit im verschwenkten Arbeitsbetrieb	•
Geschlossene Kugeldrehverbindung mit vorgespanntem spielfreiem Kettenschwenkwerk mit konstanter Schwenkgeschwindigkeit	•
Z-Kinematik Teleskoparm mit exakter Parallelführung für die Anbaugeräte	•
Elastisch 4-Punkt gelagerte Fahrerkabine für hohen Fahrkomfort	•
Die servounterstützte Joystickbedienung der Arbeitshydraulik ist leichtgängig, zielgenau und langlebig	•

**SERIENAUSSTATTUNG**

Großzügige ROPS-Panoramakomfortkabine mit 2 abschließbaren, vollwertigen Türen	•
FOPS-Schutzvorrichtung	•
Türen sind innerhalb der Maschinenkontur zweifach arretierbar	•
Große, gerade einteilige Bodenmatte zur schnellen Reinigung	•
Getönte Scheiben	•
Parallel geführter Frontscheibenwischer	•
Heckscheibenwischer	•
Front- und Heckscheibenwaschanlage	•
Vollflächig beheizbare Heckscheibe	•
2 große klappbare Außenrückspiegel mit Rastung	•
Getöntes Dachfenster	•
Höhen- und Neigungsverstellung der Lenksäule	•
Ergonomisch einstellbarer Multifunktionshebel (Joystick)	•
Mehrfach verstellbarer Fahrersitz	•
Sicherheitsgurt	•
Sonnenrollo	•
Heizungs- und Frischluftanlage mit Umluftfunktion	•
Batterie Hauptschalter	•
Innenbeleuchtung	•
Steckdose 12V	•
Kleiderhaken	•
Ablagefächer	•
Staubbox mit Deckel	•
Schließbares Staufach in Bodennähe	•
Zentrale Multifunktionsanzeige	•
2 Fahrscheinwerfer am Dach	•
2 Arbeitsscheinwerfer am Schaufelarm	•
Einschlüsselsystem	•
Elektrisch gesicherte, hydraulisch betätigte Schnellwechsellvorrichtung	•
Abschleppkupplung	•
Verzurr- und Kranösen	•
Zusatzhydraulik 1. Kreis Prop. im Joystick	•
Lackierung: gelb	•
Fahrerhaus, Achsen und Felgen: grau	•

**SONDERAUSSTATTUNG**

Schnellläufer 35 km/h	o
Breitbereifung	o
Rundumkennleuchte	o
Innenrückspiegel	o
Akustische Rückfahrwarnanlage	o
Zusatzhydraulik 2. Kreis	o
Dauerschaltung der Zusatzhydraulik	o
Hochleistungshydraulik	o
Leitungsbruchsicherung	o
Hubwerksfederung	o
Bio-Ölbefüllung für die Hydraulikanlage	o
Drucklose Rücklaufleitung	o
Kriechgang	o
Sperrbare Hinterachse	o
Schiebefenster links und rechts	o
Klimaanlage	o
Fahrersitz luftgedert	o
Radio	o
Außenspiegel beheizbar	o
Diebstahlschutz	o
2 Arbeitsscheinwerfer hinten am Kabinendach	o
Anhängerkupplung	o
Abnahme als LOF Zugmaschine	o
Heckaufnahme für Streuer	o
Korrosionsschutz für Salzeinsatz	o
Anbaugeräte gem. gesonderter Auflistung, wie Palettengabel, Lasthaken, usw.	o

**EMISSIONEN**

Motor: Entsprechen der EU-RL 97/68 der Stufe III B	•
Geräusch:	
Schallleistungspegel LWA <sup>1</sup>	99 dB(A)
Schalldruckpegel LpA <sup>2</sup>	72 dB(A)
Vibration:	
Schwingungsgesamtwert <sup>3</sup>	< 2,5 m/s <sup>2</sup>
Schwingungseffektivwert <sup>4</sup>	< 0,5 m/s <sup>2</sup>

<sup>1</sup> Gemäß 2000/14/EG

<sup>2</sup> Gemäß ISO 6396

<sup>3</sup> Gemäß ISO/TR 25398

<sup>4</sup> Gemäß ISO/TR 25398

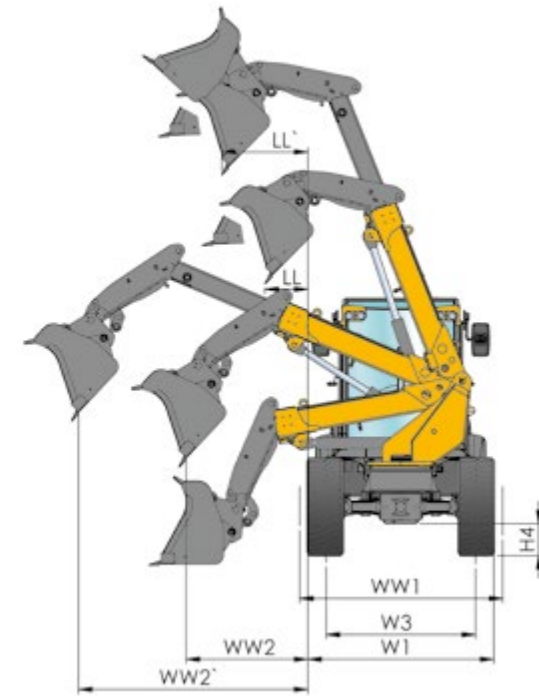
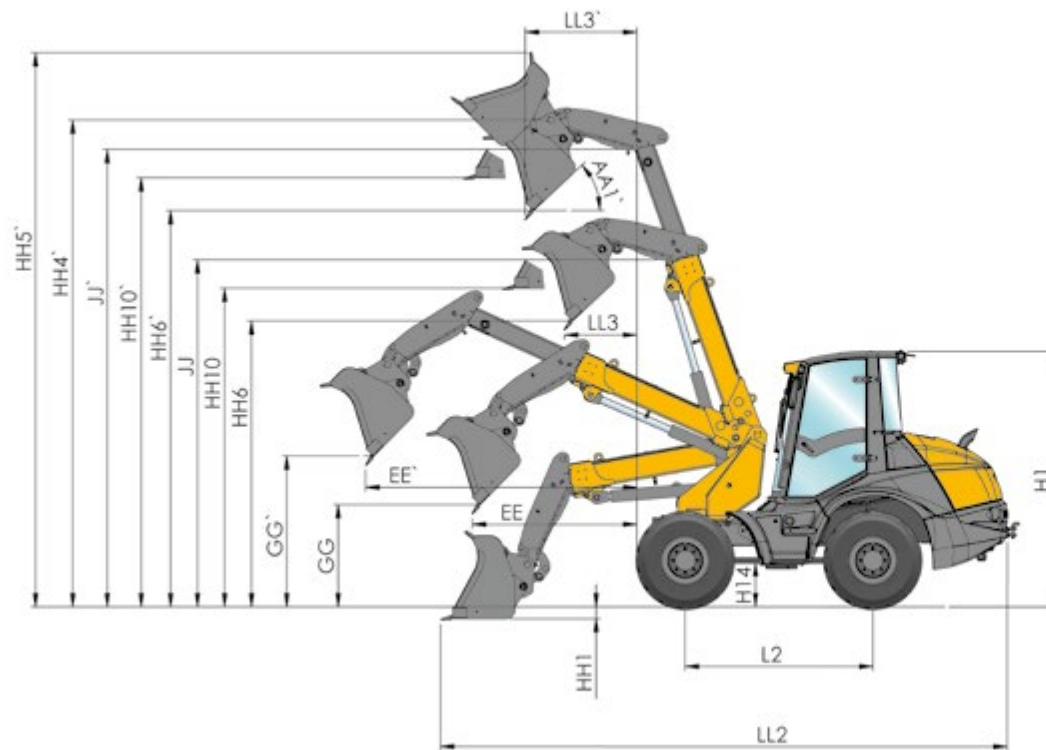
Alle Angaben bezogen auf die standardmäßige Bereifung.

Alle Angaben sind unverbindlich.

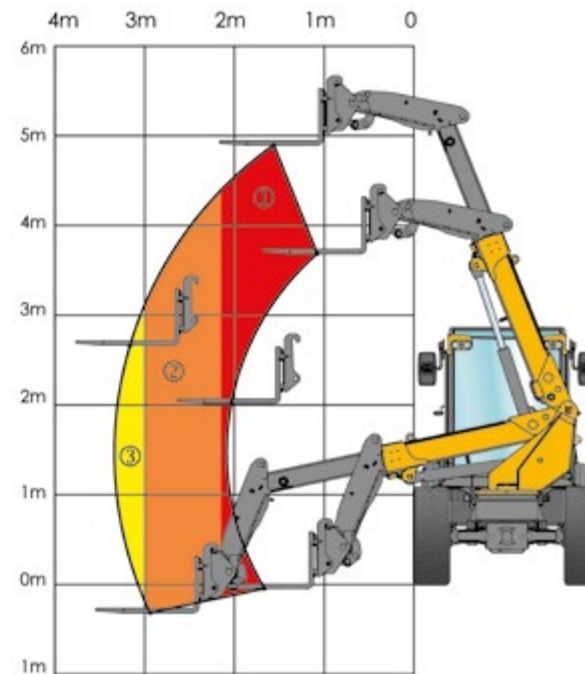
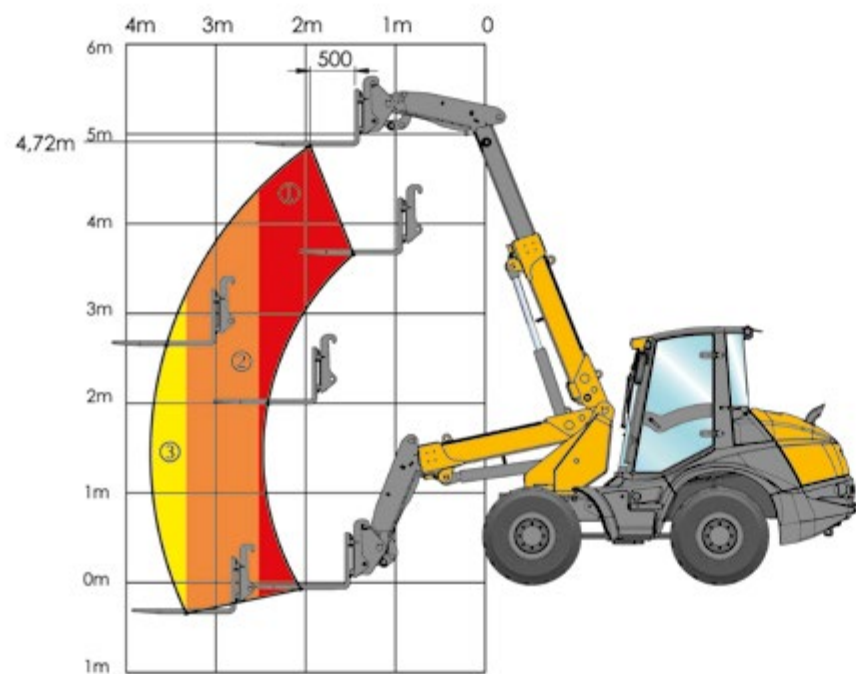
Änderungen sind ohne Vorankündigung vorbehalten.

Entscheidend ist ausdrücklich alleine die Auftragsbestätigung.





<b>SCHAUFELN</b>					
STANDARD 0,90 m <sup>3</sup>					
AA1'	45°	HH10	3500	LL	460
EE	1850	HH10'	4490	LL'	850
EE'	2850	HH4'	5120'	LL2	6270
GG	1140	HH5'	6250	LL3	840
GG'	1220	HH6	3100	LL3'	1230
H1	2910	HH6'	4100	W1	2060
H4	390	JJ	3950	W3	1660
H14	440	JJ'	4900	WW1	2100
HH1	180	L2	2085	WW2	1470
				WW2'	2470



TRAGLAST [% Kipplast]	
ebenes Gelände	
80%	
frontal	
1.	2135 kg
2.	1550 kg
3.	1410 kg

TRAGLAST [% Kipplast]	
ebenes Gelände	
80%	
90° verschwenkt	
1.	1600 kg
2.	1015 kg
3.	900 kg





**AS900***tele* **MECALAC**

**MECALAC Baumaschinen GmbH**  
Am Friedrichsbrunnen 2 - D-24782 Büdelsdorf  
Tel. +49 (0) 4331/351-319 - Fax +49 (0) 4331/351-470  
A company of Groupe Mecalac S.A.  
[mecalac.com](http://mecalac.com)