



HYDREMA
BAUMASCHINEN GMBH
TELEFON: +49 3643 461 0

MEHR INFO
www.hydrema.de

 **HYDREMA**

 **HYDREMA**



Hydrema
912E 912ES 912HM

KOMPAKTE DUMPER

Kompakt, extrem mobil und mit hervorragender Geländegängigkeit.

Die knickgelenkten und kompakten Dumper mit höchster Performance, einfach zu bedienen, geringes Eigengewicht und hervorragender Haltbarkeit. Sie bieten Effizienz und hervorragende Arbeitseigenschaften - jeden Tag, Jahr für Jahr.

Im Jahr 1983 startete Hydrema die Produktion der ersten kompakten Dumper. Heute fahren diese kleinen, wendigen und robusten Dumper auf der ganzen Welt

Stabilität und Handling

Der Grund für den Erfolg der Hydrema 912 Dumper liegt in dem knickgelenkten Chassis. Das Knickpendelgelenk und das hydraulische Stabilisatorsystem halten die Maschine stabil und sorgen durch die automatische Gewichtsübertragung für eine optimale Verteilung der Belastung. Das Chassis sorgt dafür, dass alle Räder in der gleichen Spur laufen und die Standardreifen bieten eine hervorragende Traktion bei minimalen Bodenschäden. Das mittig angeordnete Knickgelenk erhöht die Manövrierbarkeit bei einem geringen Wendekreis und sichert eine bessere Positionierung im Gelände.

Einfach zu bedienen

Die Bedienung der 912E-Serie ist so einfach, so dass der Fahrer mit den Maschinenfunktionen und der Wendigkeit des Gerätes in kürzester Zeit vertraut wird. Die benutzerfreundliche Bedienung und die hervorragende Sicht aus der gut gestalteten Kabine sichern die besten Arbeitsbedingungen



Über das bewährte 6-Gang-ZF-Soft-Shift-Getriebe können die Gänge voll

automatisch oder manuell geschaltet werden. Die Automatik wählt immer den optimalen Gang und überspringt auch Gänge bei Entlastung des Fahrgetriebes. Eine reibungslose und schnelle Beschleunigung, mit oder ohne Last, ist stets gewährleistet.

Stark und effizient

Als Stand der Technik bietet der Cummins-Motor eine der besten Leistungswerte auf dem Markt im Verhältnis der Motorleistung zum Maschinengewicht. Ob die Maschine auf Steigungen oder schwierigen Bodenbedingungen arbeitet, die 912E-Serie hat die Kraft dies zu bewältigen. Das hohe Drehmoment bietet mehr Leistung bei niedrigeren Drehzahlen, welches auch den Kraftstoffverbrauch reduziert und die Geräuschentwicklung verbessert. Positiv für Umwelt- und Betriebskosten.





Arbeiten in schwierigen Bodenverhältnissen

Die einmalige Kombination von kompakter Bauweise, hoher Stabilität, extreme Geländegängigkeit und Leistung verleiht der 912E-Serie extrem gute Fahreigenschaften auch in rauen und schlammigen Bedingungen.



Der Hydrema 912 Dumper fährt noch, wo andere Dumper aufgeben, was dem Nutzer einen großen Vorteil gibt. Deshalb wird er für viele verschiedene Anwendungen und für Jobs mit schwierigen Bedingungen ausgewählt.

Bewährte Qualität und Zuverlässigkeit

Der 912 Dumper ist für seine Robustheit, geringe Wartungskosten und breite Einsatzmöglichkeiten bekannt. Er ist entwickelt und hergestellt, um eine langjährige solide Leistung zu sichern, und in Kombination mit der einfachen Bedienung ist er auch besonders geeignet für die Vermietung.

Viele Möglichkeiten der Maschinenkonfigurationen

Je nach Bedarf und Anforderungen gibt es verschiedene Konfigurationsmöglichkeiten und viele verschiedene Optionen. Beispiele für Optionen sind: MultiTip, Multichassis (ohne Dumperwanne), gefederte Vorderachse oder verschiedene Reifen.

Der 180 ° MultiTip erhöht die Arbeitsproduktivität

Eine beliebte Ausstattungsvariante ist die optionale MultiTip Version des 912, bei der die Dumpermulde um 180° Grad drehbar ist und die Ladung in diesem Schwenkbereich abgekippt werden kann.



Der MultiTip macht es möglich mehrere Arbeitssituationen zu erleichtern. Beispielsweise beim Kippen seitwärts, während man vorwärts fährt.



VORTEILE

Hohe Mobilität durch Knicklenkung und hydraulische Stabilisatoren.

Qualitätsarbeit. Robuste Konstruktion. Gebaut für lange Lebensdauer.

Geringes Gewicht und Chassis-Design ergeben einen sehr geringen Bodendruck.

Starker Cummins QSB 4.5 Stufe 3b Motor mit Katalysator. Großes Drehmoment.

Extrem benutzerfreundlich und einfach zu bedienen. Hoher Bedienerkomfort und Sicherheit

Optimale Sicht, Komfort und Zugänglichkeit

Optimaler Bedienkomfort

Die Kabine ist geräumig, bietet eine gute Sicht und ein Soft-Touch- Interieur.

Die Bedienelemente sind ergonomisch platziert und die Sitzfläche und Armlehne voll einstellbar, um sie auf den einzelnen Nutzer anzupassen.

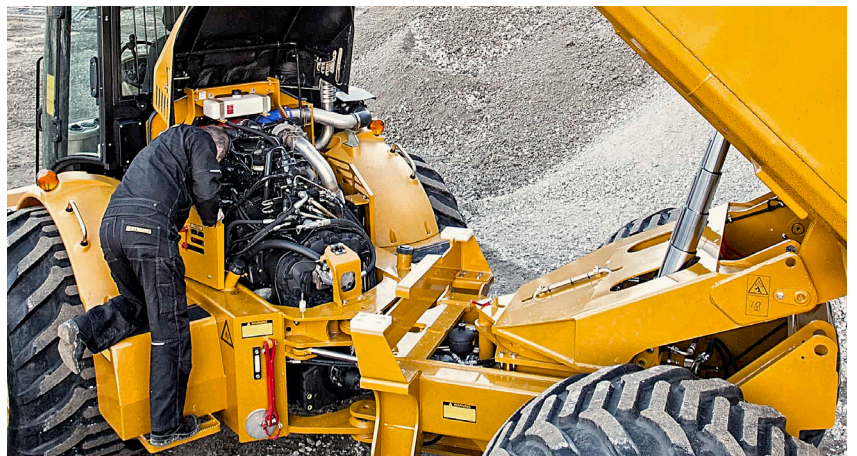
Insgesamt wird die Vibration durch mit Flüssigkeit gefüllte Motoraufhängungspunkte reduziert.

Eine Klimaanlage ist serienmäßig und über 8 Luftdüsen wird die Kabine klimatisiert. Die Kabine ist mit einer automatischen Einstiegsbeleuchtung für einen sicheren Nachtbetrieb ausgestattet.

Einfacher Servicezugang

Das Öffnen der großen Motorhaube bietet einen einfachen Zugang zu den verschiedenen Servicepunkten am Motor, Ölstandskontrolle, Hydraulik usw.

In die beiden vorderen Kotflügel sind zum Einen die Batterie und zum Anderen eine Werkzeugbox integriert.



Entwickelt und so gebaut.

Chassis

Das knickgelenkte Chassis besteht aus einer Roboter-geschweißte Konstruktion. Der 912E hat Starrachsen und der 912ES und HM haben eine gefederte Vorderachse mit zwei Federungszyklindern. Weiterhin eine Ausführung mit Knickpendelgelenk mit Pendelstange, doppelte hydraulische Stabilisatoren mit der Möglichkeit der Verriegelung der Pendelbewegung. Das Gelenk weist große Pendelkugellager auf. Der Kraftstofftank und Hydrauliktank sind in den Vorderrahmen integriert
Pendelbewegung: +/- 12°

Lenkung

Hydrostatische bedarfsgesteuerte Knicklenkung mit 2 doppelt wirkenden Zylindern. Prioritätsventil und integrierte Notlenkung. Steuerzylinder mit Endlagendämpfung.
Max. Lenkeinschlag : + / - 35 °

Achsen

Starrachsen beim 912E fest montiert, am 912ES ist die Vorderachse federnd aufgehängt. Die Achsen haben Planetengetriebe in den Radnaben und separate Ölkammern für die Radnaben. Die Vorderachse verfügt über eine automatische Friktions-Differentialsperre, die Hinterachse hat eine elektrohydraulisch zu aktivierende 100%-ige Differentialsperre.

Kippmulde

5,6 m³, hergestellt aus robotergeschweißtem, hochfestem Stahl.

Getriebe

ZF WG115 6-Gang- Vollautomatik » ERGOPOWER « mit elektronischer Steuerung . 6 Vorwärts- / 3 Rückwärtsgänge. Elektronisch gesteuerter Druck auf die Kupplung sorgt für völlig glatten Gangwechsel ohne Verlust der Zugkraft. Es ist möglich, manuell über Drucktasten auf dem Joystick die Gänge zu schalten. Konstanter Allradantrieb

Bremsen

Servounterstütztes, hydraulisches Zwei-Kreis-Bremssystem mit Scheibenbremsen im Ölbad an allen Rädern. Selbstnachstellend und wartungsfrei.
Handbremse : Wartungsfreie , "fail-safe" Parkbremse mit elektrohydraulischer Betätigung der Scheibenbremsen der Vorderachse

Hydrauliksystem

Hydraulikpumpe mit 84 l / min für Kippfunktion und mit Prioritätsventil für die Lenkfunktion . Separate Hydraulikpumpe für Bremsen und Stabilisatoren.

Motor

Cummins QSB 4.5L Stufe 3b -Motor mit Katalysator. 16-Ventil Common-Rail -Turbodiesel mit Ladeluftkühlung, elektronisch variabler Turbolader, EGR-Ventil und DOC (Diesel- Oxidationskatalysator) .
Max. Leistung: 105 kW (141 PS) bei 2000 U/ min. Max. Drehmoment : 620 Nm bei 1500 U/ min

Kraftstof

Diesel . 140 L Kraftstofftank in den Vorderrahmen integriert.

Geräuschpegel

LpA : (innen) 70 db (A)
LwA (außen) 104 db (A)

Kabine

Geräumige ROPS / FOPS geprüfte Kabine mit Kabinenfederung .
Komfortsitz. Verstellbares Lenkrad.

MultiTip (Option)

Kompakte Drehvorrichtung zum schnellen Abladen nach hinten und zu beiden Seiten. Die Drehvorrichtung ist auf einem soliden Kugeldrehkranz montiert. Die Drehung erfolgt mit Hilfe von 2 doppelt wirkenden Zylindern. Das Abkippen erfolgt mit Hilfe von zwei Teleskopzylindern.

Gut ausgestattet und viele Optionen

STANDARDAUSRÜSTUNG

Reifen : 620 / 55 - 26,5 Twin Reifen
Vorderachse: Friktions-Differentialsperre
Hinterachse: 100% Differentialsperre
Gefederte Vorderachse (nur 912ES und 912HM)
12V und 24V -Steckdosen in der Fahrerkabine
Wischer mit Intervallsteuerung - vorne / hinten
Sonnenschutz - vorn
Handlampe
Rote Nachtbeleuchtung in der Kabine
gedeferte Kabine
Automatische Klimaanlage
Kopfstütze
Rundumleuchte
Radio mit CD -und MP3
Beheizte Außenspiegel
Sitzheizung
Lenkradknopf
Automatisches Fahrlicht
8 Megabeam Arbeitsscheinwerfer
Tempomat
Automatische Kippgeschwindigkeitsregulierung
Automatische Kippbremse
Pendelachssperre

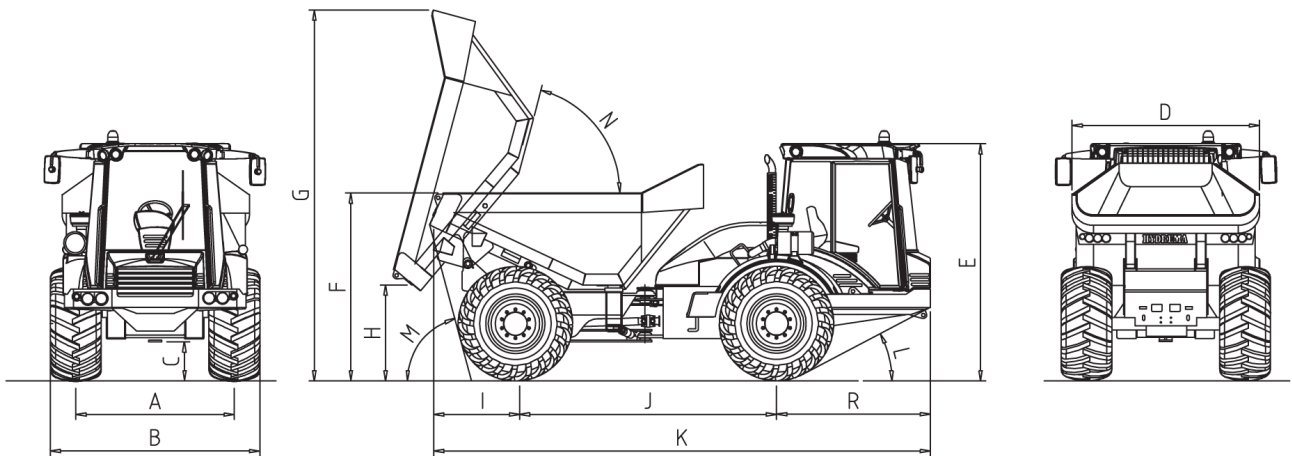
OPTIONALE AUSSTATTUNG

Luftgefederter Sitz
Extra- Rundumleuchte
Anhängerkupplung - Gabeltyp
Bereifung 17,5 x 25 EM
Rückfahrkamera mit Monitor im Fahrerhaus
Bio- Öl
Auto Body Return (Automatische Muldenrückführung)
Motorheizung
Verstärkung der Mulde
Rücklichtschutz
Verlängerte Oberkante Mulde
Muldenverlängerung hinten
3- Punkt-Aufhängung
Zentralschmieranlage
Elektrisch verstellbare Außenspiegel
Xenon-Arbeitsscheinwerfer
Warndreieck
GPS Einheit
Rückkamera mit Monitor in der Kabine
Dieselpartikelfilter



” Der 912 ist der beste Dumper für Arbeiten in weichem Gelände. Er ist außerdem sehr effizient und zuverlässig mit niedrigen Betriebskosten und einem guten Wiederverkaufswert. Wir betreiben eine große Flotte von Hydrema Dumpfern und die Maschinen sind perfekt für die Zusammenarbeit mit unseren 13 -20 t Hydraulikbaggern. ”

Dimensionen



		912E		912ES		912HM			
		Std.Kipp	MultiTip	Std.Kipp	MultiTip	Std.Kipp	Std.Kipp	MultiTip	MultiTip
Reifen		620/55-26,5	620/55-26,5	620/55-26,5	620/55-26,5	800/45x30.5	600/60x30.5	800/45x30.5	600/60x30.5
Gesamtgewicht	kg	17270	17730	17540	18000	18260	17970	18720	18430
Eigengewicht	kg	7270	7730	7540	8000	8260	7970	8720	8430
Nutzlast	kg	10000	10000	10000	10000	10000	10000	10000	10000
Bodendruck (volle Last)	kg/cm ²	1.24	1.25	1.25	1.27	0.87	1.15	0.88	1.16
A. Spurweite	mm	1860	1860	1860	1860	2060	1900	2060	1900
B. Gesamtbreite	mm	2490	2490	2490	2490	2870	2510	2870	2510
C. Bodenfreiheit	mm	450	450	450	450	520	520	520	520
D. Breite, Mulde	mm	2210	2210	2210	2210	2210	2210	2210	2210
E. Gesamthöhe	mm	2750	2750	2790	2790	2865	2865	2865	2865
F. Ladehöhe	mm	2170	2320	2210	2360	2330	2330	2480	2480
G. Max. Kipphöhe	mm	4215	4450	4255	4490	4370	4370	4610	4610
H. Freie Kipphöhe	mm	1050	1200	1090	1240	1210	1210	1360	1360
I. Überhang, hinten	mm	1000	920	1000	920	1000	1000	920	920
J. Achsabstand	mm	3080	3080	3080	3080	3080	3080	3080	3080
K. Gesamtlänge	mm	5870	5950	5870	5950	5870	5870	5950	5950
L. Böschungswinkel, vorne	°	27	27	28	28	30	30	30	30
M. Böschungswinkel, hinten	°	73	73	73	79	74	74	74	74
N. Kippwinkel	°	75	67	75	67	75	75	67	67
R. Überhang, vorne	mm	1870	1870	1870	1870	1870	1870	1870	1870
Seitenüberhang	mm	--	500	--	500	--	--	500	500
Muldeninhalt	m ³	5.6	5.6	5.6	5.6	5.6	5.6	5.6	5.6
Wenderadius	m	6.1	6.1	6.1	6.1	6.3	6.1	6.3	6.1