

RAUPENBAGGER D-SERIE
CX290D MATERIAL HANDLING
UMSCHLAGBAGGER

CASE
CONSTRUCTION



**DIE ZUKUNFT
BEGINNT JETZT**

www.casece.com
EXPERTS FOR THE REAL WORLD
SINCE 1842

DIE WICHTIGSTEN GRÜNDE FÜR DIE WAHL DER D-SERIE



HÖCHSTE ZUVERLÄSSIGKEIT

- Noch höhere Zuverlässigkeit und Haltbarkeit dank einem neu konstruierten Löffelstiel, dem verstärkten HD - Ausleger und einem neuen, ebenfalls verstärkten Unterwagen.
- Hydrostatischer Umkehrlüfter als Option bei Einsätzen mit hohem Staubaufkommen: reduziert den Wartungsaufwand und senkt die Kraftstoffkosten.



HOHE VIELSEITIGKEIT

- Verschiedene Ausleger und Stiele für Materialumschlag und Einsätze im Schrotturnschlag mit überlegener Reichweite und Hubkraft.
- Version für Materialumschlag (MH): Grader 5-m-Stiel für den Einsatz von Sortiergreifern.
- Version für den Schrotturnschlag (SL): Verstärkter gerader Ausleger mit Schwanenhals-Stiel. Gekröpfter Schwanenhals-Stiel für den Einsatz pendelnder Greifer.



HOHE EFFIZIENZ

- 5 elektronische Energiesparsysteme, die alle Einsparpotentiale nutzen.
- Hohe Einsatzverfügbarkeit mit großem AdBlue Tank und geringem Additiv-Verbrauch.



TIER 4 FINAL/ EU STUFE IV MOTOR

- Abgasnachbehandlung mit SCR-System (selektive katalytische Reduktion) und Diesel Oxydations-Katalysator
- Das System ohne Partikelfilter spart Zeit und Kosten bei der Wartung und liefert hohe Leistung bei sparsamen Verbrauch.



HOHE PRODUKTIVITÄT

- Schnellere Arbeitsspiele durch das verbesserte Hydrauliksystem
- Höhere Öffnungsgeschwindigkeit der Ausrüstung bietet Vorteile beim Werfen von Schrott und Abfällen.
- Hervorragende Sicht auf den gesamten Arbeitsbereich aus einer Höhe von 5 Metern.
- Verwindungssteife Konstruktion der hochfahrbaren Kabine für produktives Arbeiten.
- Hervorragende Reichweite und Hubkraft für den schnellen Umschlag von Abfall, Holzresten, Müll und Schrott.



SICHERER BETRIEB

- Das neue Anti-Kollisions-System vermeidet ungewollten Kontakt zwischen Maschine und Ausrüstung über Sensoren an Ausrüstung und Zylindern.
- Kabine mit Notabsenkung für erhöhte Sicherheit.
- Werkseitig installierter Bewegungsalarm für mehr Sicherheit im Arbeitsbereich der Maschine.



KOMFORTABLE KABINE

- Stabile Kabine mit reichlich Fußraum für den Fahrer.
- Komplett einstellbarer Arbeitsplatz
- Neue Hydrauliksteuerung mit verbesserter Ausleger-Dämpfung. Geringe Stöße auch bei voll ausgefahrener Ausrüstung.
- Noch stabilere Hochfahr-Kabine, besserer Komfort und höhere Betriebssicherheit.



BESSERE SICHTVERHÄLTNISSE

- Videokameras am Heck und beiden Seiten für optimale Rundumsicht als Standard.
- Neues LED-Scheinwerfer-Paket mit mehr als 3-facher Lichtausbeute gegenüber vergleichbaren Halogenscheinwerfern.

MOTOR

Modell _____ ISUZU AQ-4HK1X
 Typ _____ Wassergekühlter, 4-Takt-Reihenmotor, 4-Zylinder
 Hochdruck -Common -Rail -System (elektronisch gesteuert), Turbolader mit
 Ladeluftkühler, SCR -System
 Anzahl Zylinder / Hubraum (l) _____ 4 / 5,2
 Emissionsstufe _____ Tier 4 final / Eu Stufe IV
 Bohrung / Hub (mm) _____ 115 x 125

Nettoleistung

SAE J1349, ISO 9249 _____ 132,1 kW / 177 PS bei 2000 min⁻¹
 ISO 14396 _____ 140 kW / 188 PS bei 2000 min⁻¹

Maximales Drehmoment

SAE J 1349, ISO 9249 _____ 621 Nm bei 1800 min⁻¹
 ISO 14396 _____ 642 Nm bei 1800 min⁻¹

HYDRAULIKSYSTEM

Hauptpumpen _____ 2 verstellbare Axialkolbenpumpen mit Regelsystem
 Max. Förderstrom _____ 2 x 234 l/min bei 2000 min⁻¹

Druck Arbeitskreislauf

Ausleger/ Stiel/ Löffel (MPa) _____ 34,3 - 37,3 mit Auto Power Boost
 Schwenkkreislauf (MPa) _____ 27
 Fahrtrieb (MPa) _____ 34,3

Vorsteuerung _____ 1 Zahnradpumpe

Max. Förderstrom (l/min) _____ 20
 Betriebsdruck (MPa) _____ 3,9

Auslegerzylinder

Bohrung (mm) _____ 140
 Hub (mm) _____ 1126

Stielzylinder (Doppelzylinder)

Bohrung (mm) _____ 125
 Hub (mm) _____ 1280

Löffelzylinder (nur CX290D Material Handling)

Bohrung (mm) _____ 120
 Hub (mm) _____ 1010

SCHWENKWERK

Schwenkmotor _____ Axialkolbenmotor mit konstanter Fördermenge
 Max. Schwenkgeschwindigkeit (min⁻¹) _____ 6,5
 Schwenkmoment (Nm) _____ 69800

FILTER

Ansaugfilter (µm) _____ 105
 Rücklaufilter (µm) _____ 6
 Vorsteuerkreislauf (µm) _____ 8

ELEKTRISCHES SYSTEM

Bordnetz -Spannung (V) _____ 24
 Lichtmaschine (A) _____ 50
 Anlasser (kW) _____ 5,0
 Batterie _____ 2 x 12 V, 92 Ah/5 HR

UNTERWAGEN

Fahrgetriebe _____ Axialkolbenmotor mit variabler Fördermenge
 Max. Fahrgeschwindigkeit (automatischer Gangwechsel) [km/h] _____ 5,5
 Langsame Fahrgeschwindigkeit (km/h) _____ 3,5
 Zugkraft (kN) _____ 196
 Anzahl Tragrollen (pro Seite) _____ 2
 Anzahl Laufrollen (pro Seite) _____ 9
 Anzahl Bodenplatten (pro Seite) _____ 51
 Typ Bodenplatten (MH/SL) _____ Dreisteg o. Glatte Bodenplatten
 Steigfähigkeit _____ 70% (35°)

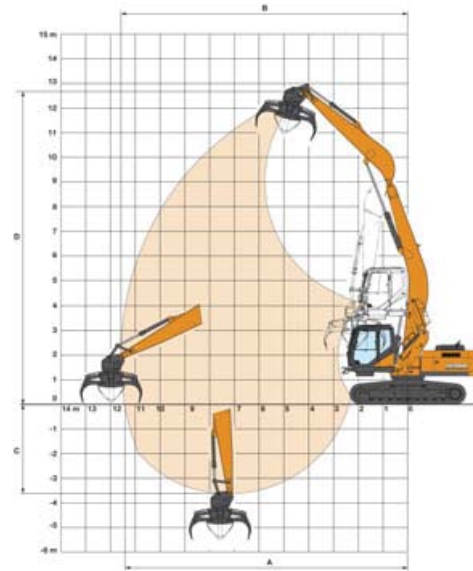
GERÄUSCHPEGEL

Außengeräusch gemäß EU Direktive 2000/14/EC _____ LwA 102 dB(A)
 Innengeräusch Fahrerkabine (ISO 6396) _____ LpA 70 dB(A)

FÜLLMENGEN

Kraftstofftank (l) _____ 410
 Hydrauliksystem (l) _____ 250
 Hydrauliktank (l) _____ 147
 AdBlue Tank (l) _____ 120

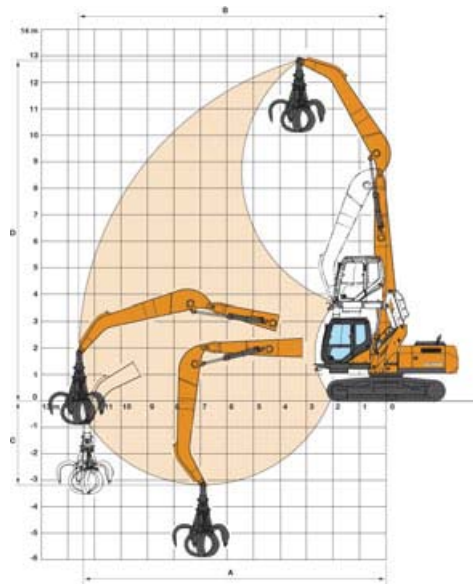
LEISTUNGSDATEN CX290D MH



Stiel 5,0 m

Ausleger Länge	mm	7100
A Max. Reichweite auf Bodenhöhe	mm	11410
B Max. Reichweite	mm	11580
C Maximale Grabtiefe bei gestrecktem Ausleger	mm	3610
D Maximale Grabtiefe	mm	12680

LEISTUNGSDATEN CX290D SL



Stiel 5,80 m

Ausleger Länge	mm	7400
A Max. Reichweite auf Bodenhöhe	mm	12770
B Max. Reichweite	mm	12920
C Maximale Grabtiefe bei gestrecktem Ausleger	mm	3890
D Maximale Grabtiefe	mm	14420

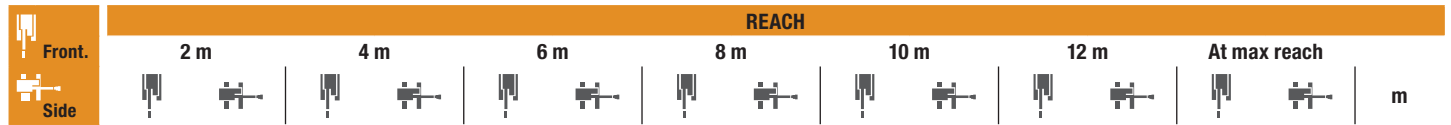
EINSATZGEWICHT

Mit Fahrer, Betriebsmitteln, Schmiermittel, Kühlmittel und vollem Tank, 600 mm Bodenplatten, Ausrüstung

	Gewicht	inkl. Gegengewicht
CX290D MH	32800 kg	8150 kg
CX290D SL	32600 kg	8150 kg

TRANSPORTABMESSUNGEN

		CX290D MH	CX290D SL
Gesamtlänge (mit Ausrüstung)	mm	10230	10650
Gesamthöhe (über Handlauf)	mm	3360	3360
Gesamtbreite Unterwagen mit 600 mm Bodenplatten	mm	3190	3190



CX290D MH - Standard-Stiel 5,0 m, 600 mm Bodenplatten.

12,0 m													5870*	5870*	5,63
10,0 m					7150*	7150*	5560*	5560*					4810*	4810*	8,27
8,0 m					7110*	7110*	6420*	6300					4450*	4380	9,85
6,0 m					7800*	7800*	6710*	6140	5990*	4240			4360*	3660	10,84
4,0 m	23890*	23890*	12680*	12680*	9080*	9080*	7290*	5850	5920	4110			4460*	3290	11,39
2,0 m			16350*	15120	10510*	8350	7930*	5510	5750	3940			4590	3120	11,58
0 m			7580*	7580*	11380*	7760	7720	5210	5590	3790			4610	3120	11,41
-2,0 m			7770*	7770*	11240*	7470	7530	5030	5500	3710			4910	3320	10,86

CX290D SL - Standard-Stiel 5,8 m, 600 mm Bodenplatten.

14,0 m			7510*	7510*									6640*	6640*	4,46
12,0 m					7590*	7590*	4730*	4730*					4600*	4600*	8,05
10,0 m							6380*	6380*	4190*	4190*			3960*	3960*	10,07
8,0 m					7080*	7080*	6350*	6350*	5820*	4500			3680*	3530	11,40
6,0 m					7770*	7770*	6690*	6320	5930*	4410	4510*	3210	3560*	3080	12,26
4,0 m			12290*	12290*	9010*	9010*	7280*	5990	6060	4240	4560	3150	3570*	2840	12,75
2,0 m			15910*	15300	10240*	8440	7920*	5600	5850	4040	4460	3060	3670*	2730	12,92
0 m			6400*	6400*	11320*	7770	7770	5260	5660	3860	4380	2980	3900*	2740	12,77
-2,0 m			6310*	6310*	11260*	7420	7540	5050	5540	3750			4450	3020	11,79

Die Hubleistungen werden in kg gemäß ISO Standards angegeben und beziehen sich auf einen Bagger ohne Löffel. Die Werte entsprechen nicht mehr als 87 % der durch das Hydrauliksystem begrenzten Hubleistung oder 75% der statischen Kipplast. Werte mit Sternchen () sind durch die hydraulische Hubleistung begrenzt.

CASE CONSTRUCTION EQUIPMENT
IHR KONTAKT ZU UNS:

CNH INDUSTRIAL - UK
 First Floor, Barclay Court 2,
 Heavens Walk,
 Doncaster - DN4 5HZ
 UNITED KINGDOM
 Tel: 00800 2273 7373

CNH INDUSTRIAL ITALIA SPA
 Strada di Settimo, 323
 10099 San Mauro Torinese (TO)
 ITALIA
 Tel: 00800 2273 7373

CNH INDUSTRIAL DEUTSCHLAND GMBH
 Case Baumaschinen
 Benzstr. 1-3 - D-74076 Heilbronn
 DEUTSCHLAND
 Tel: 00800 2273 7373

CNH INDUSTRIAL MAQUINARIA SPAIN, S.A.
 Avda. José Gárate, 11
 28823 Coslada (Madrid)
 ESPAÑA
 Tel: 00800 2273 7373

CNH INDUSTRIAL FRANCE, S.A.
 16-18 Rue des Rochettes
 91150 Morigny-Champigny
 FRANCE
 Tel: 00800 2273 7373

ANMERKUNG: Die als Standard- und als Option erhältlichen Ausrüstungen können je nach Anfrage oder gesetzlichen Sonderbestimmungen im jeweiligen Land variieren. Die Bilder können nicht serienmäßig erhältliche oder nicht erwähnte Geräte zeigen. Außerdem behält sich die Firma CNH Industrial das Recht zur Änderung der Maschinenspezifikationen ohne Vorankündigung vor und dies ohne jegliche Verpflichtung, die durch diese Änderungen entstehen könnten.

Entspricht der geänderten Richtlinie 2006/24/CE

ANMERKUNG: Die als Standard- und als Option erhältlichen Ausrüstungen können je nach Anfrage oder gesetzlichen Sonderbestimmungen im jeweiligen Land variieren. Die Bilder können nicht serienmäßig erhältliche oder nicht erwähnte Geräte zeigen. Außerdem behält sich die Firma CNH Industrial das Recht zur Änderung der Maschinenspezifikationen ohne Vorankündigung vor und dies ohne jegliche Verpflichtung, die durch diese Änderungen entstehen könnten.

Entspricht der geänderten Richtlinie 2006/24/CE

Der Anruf aus dem Festnetz ist gebührenfrei. Bei Anruf aus dem Mobilnetz können Gebühren anfallen - erfragen Sie etwaige Kosten vorab bei Ihrem Anbieter. Falls Sie Probleme bei der Anwahl der gebührenfreien Nummer haben sollten, empfehlen wir Ihnen den Anruf unter der kostenpflichtigen Rufnummer 06951709325.

CASE
00800-2273-7373